

## Ficha de recollida de datos

### MVMC Leroño

<b>DENOMINACIÓN DA COMUNIDADE</b>	Leroño
<b>CONCELLO / PARROQUIA</b>	Leroño (Santa María)
<b>DATOS PRINCIPAIS</b>	
<b>Superficie</b>	34 Hectáreas
<b>Límites</b>	Norte: Monte de Choucela e Casa do Vento Este: Fincas particulares de Leroño Sur: Monte de Covas Oeste: Monte de Salgueiros
<b>Situación xeográfica</b>	Situado o oeste con este pobo e as súas fincas particulares, queda comprendido entre estas e a línea divisoria de augas co monte de Salgueiros
<b>Altimetrías</b>	Ten pendentes regulares e relativamente fortes con altitudes comprendidas entre os 250 e 321m
<b>Características do clima</b>	
<b>Estrutura de usos do solo</b>	De forma xeral, observando o visor de mapas de ocupación do solo, pódese afirmar que a zona está composta por mato e especies arbóreas, repoboacións forestais (verde escuro), e especies caducifolias (verde claro).
<b>ORIXE HISTÓRICA</b>	
O xurado de oficio en 1975 inicia o expediente de clasificación do monte veciñal.	
<b>Patrimonio etnográfico</b>	
<b>Patrimonio natural</b>	
<b>Actividades (Veciños)</b>	As actividades comúns da zona adaptadas á situación xeográfica o tipo de flora e fauna.

CATÁLOGO DE PAISAXES DOS MONTES DE TERRAS DE IRIA	
Catálogo de paisaxes	O monte atópase no límite de dúas áreas Paisaxísticas, Rías Baixas e Galicia central, pertencendo á derradeira.
Directrices de paisaxe	

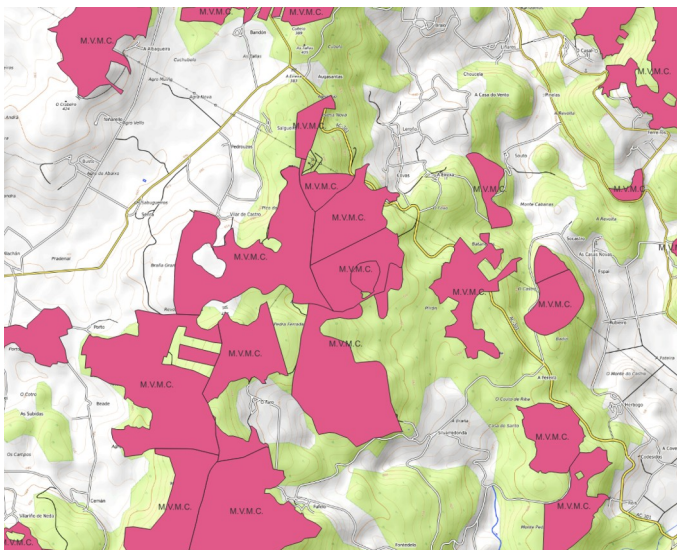
\* Datos obtidos da páxina web da Consellería do medio rural [enlace](#). Datos cartográficos para a realización dos diferentes mapas no distrito forestal IV e no visor do Instituto de Estudos do Territorio da Xunta de Galicia.

\*\*Datos obtidos da páxina do Catálogo de Paisaxes mediante o [enlace](#).

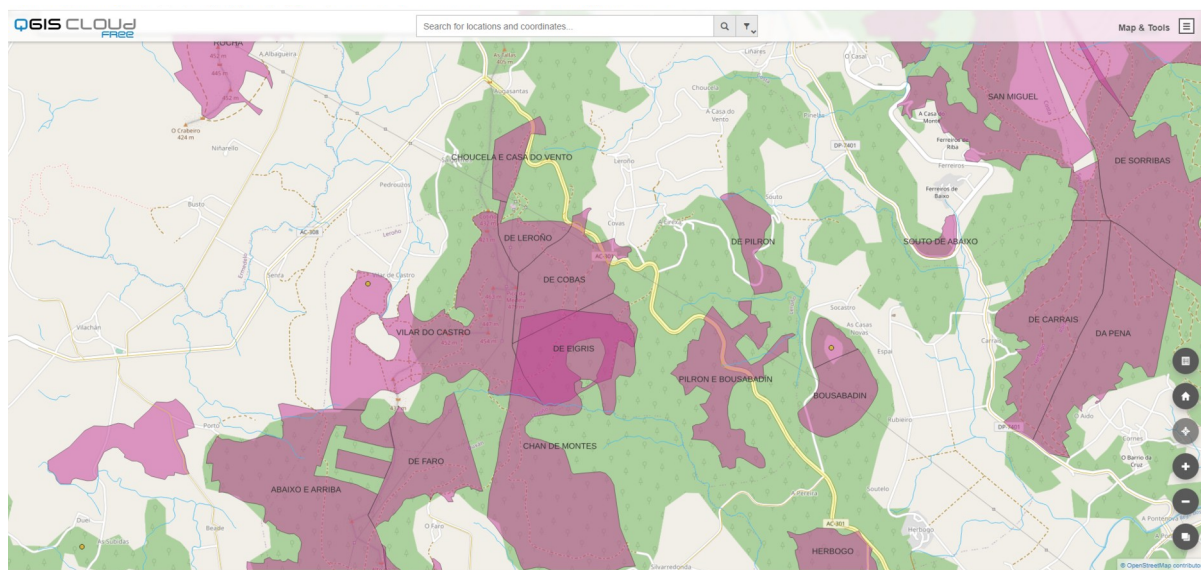
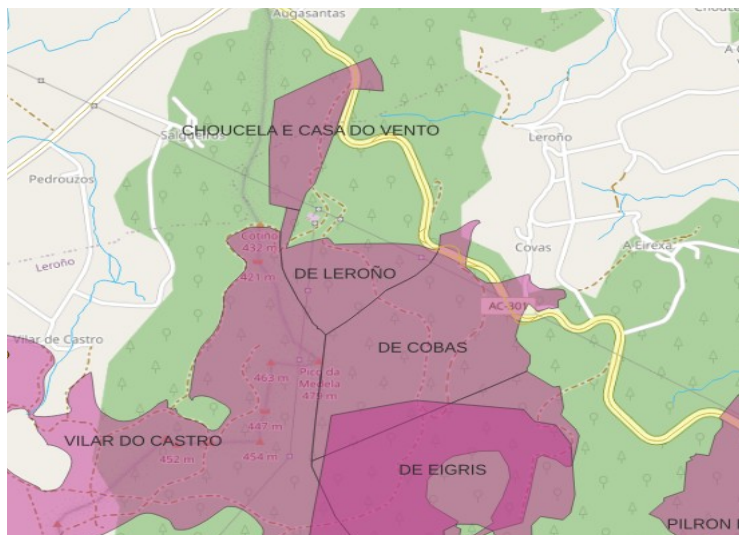
## Anexo

A continuación amósanse capturas do QGIS e do visor de mapas relacionadas ca visualización dos Montes Man Comúns, o da ficha e os colindantes.

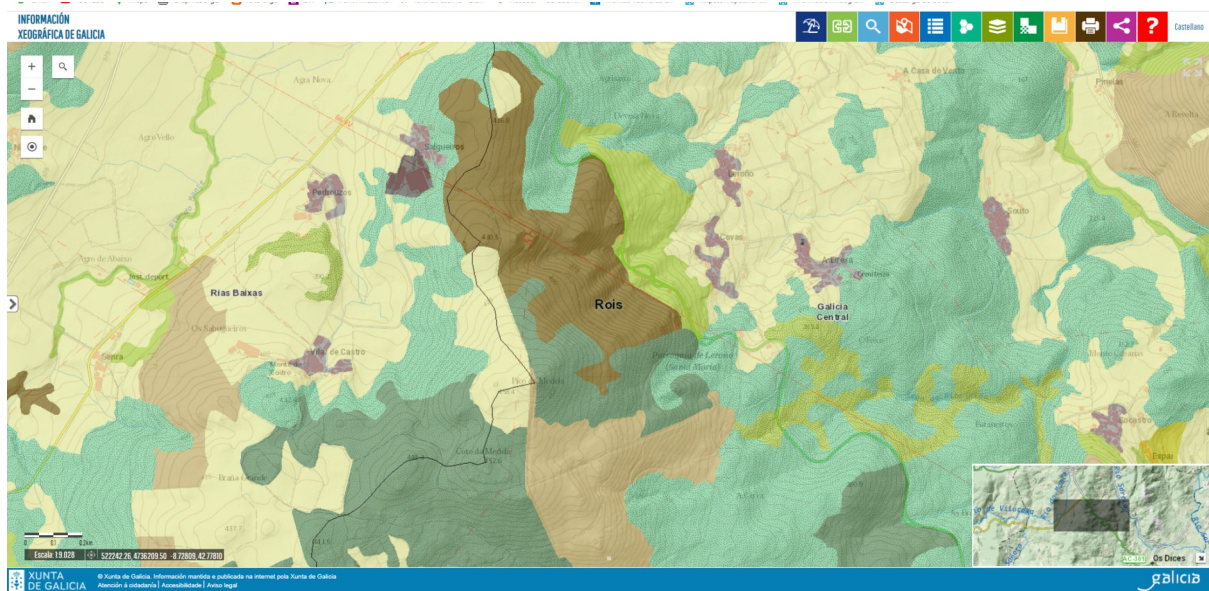
Anexo I: Mapa elaborado no QGIS 3.260



## Anexo II: Mapa de montes veciñais



### Anexo III: Mapa de ocupación do solo SIOSE 2014. Información xeográfica de Galicia



### Anexo IV: Mapa elaborado no QGIS CLOUD free. Mapa satélite

